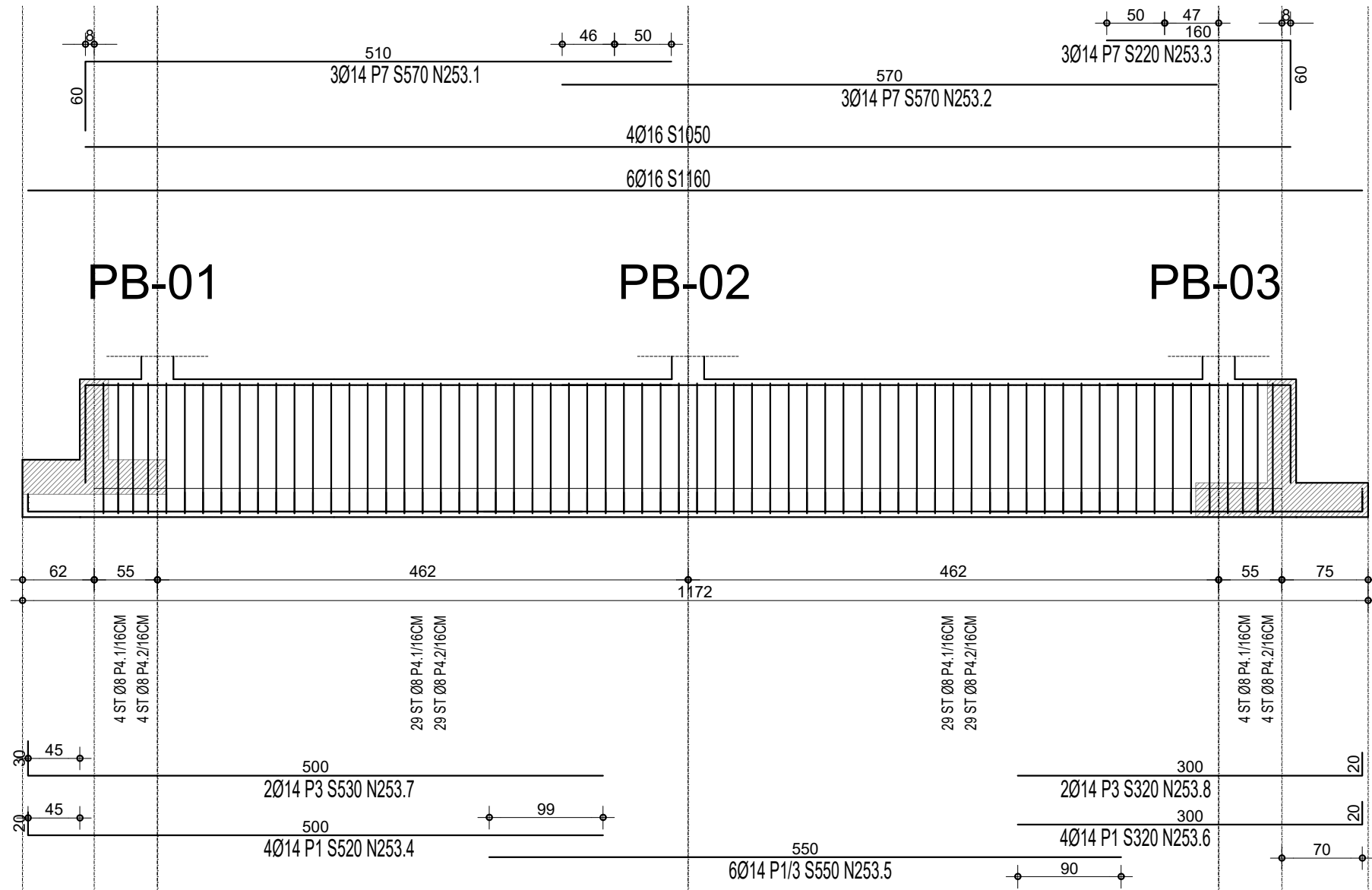


## TF089 (100x30/25x120) - SCALA 1:50

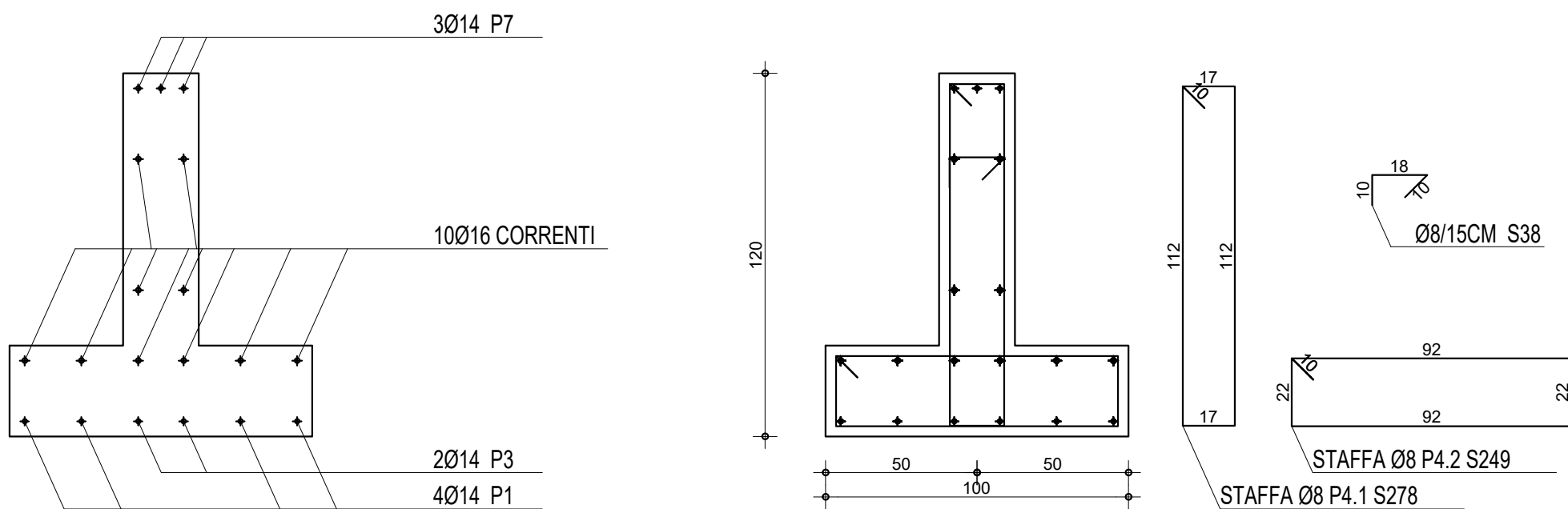
ASTE 253\_267\_268\_280\_270\_271\_272\_250



### SEZIONE 4 (TRAVE 100X30/25X120) SCALA 1:20

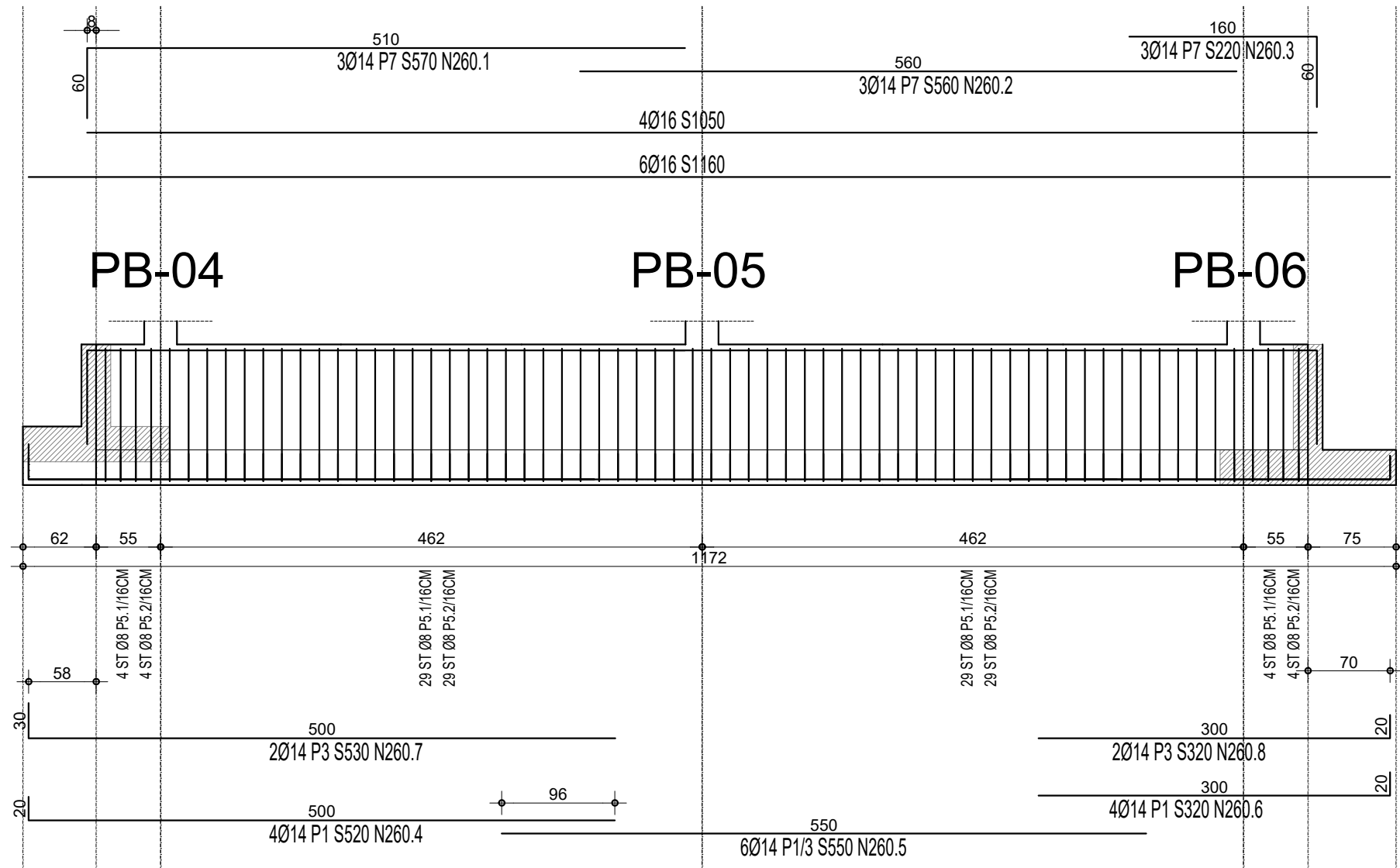
ARMATURE CORRENTI

ARMATURE TRASVERSALI



## TF090 (100x30/25x120) - SCALA 1:50

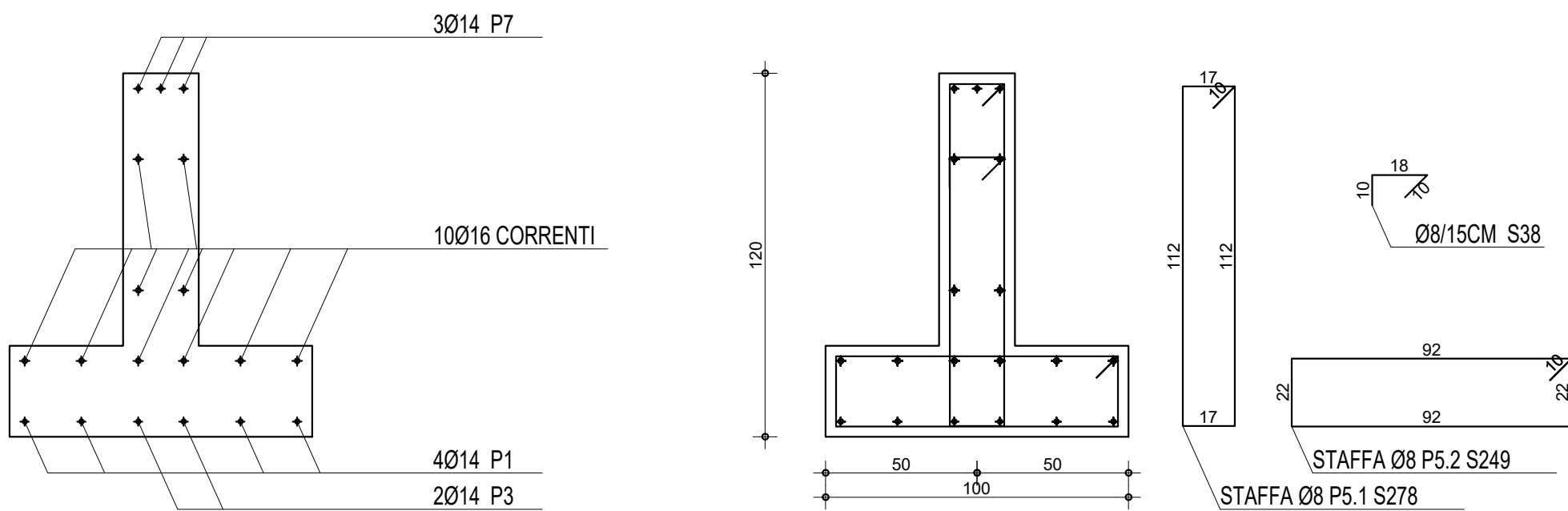
ASTE 260\_276\_277\_278\_279\_275\_274\_273\_251



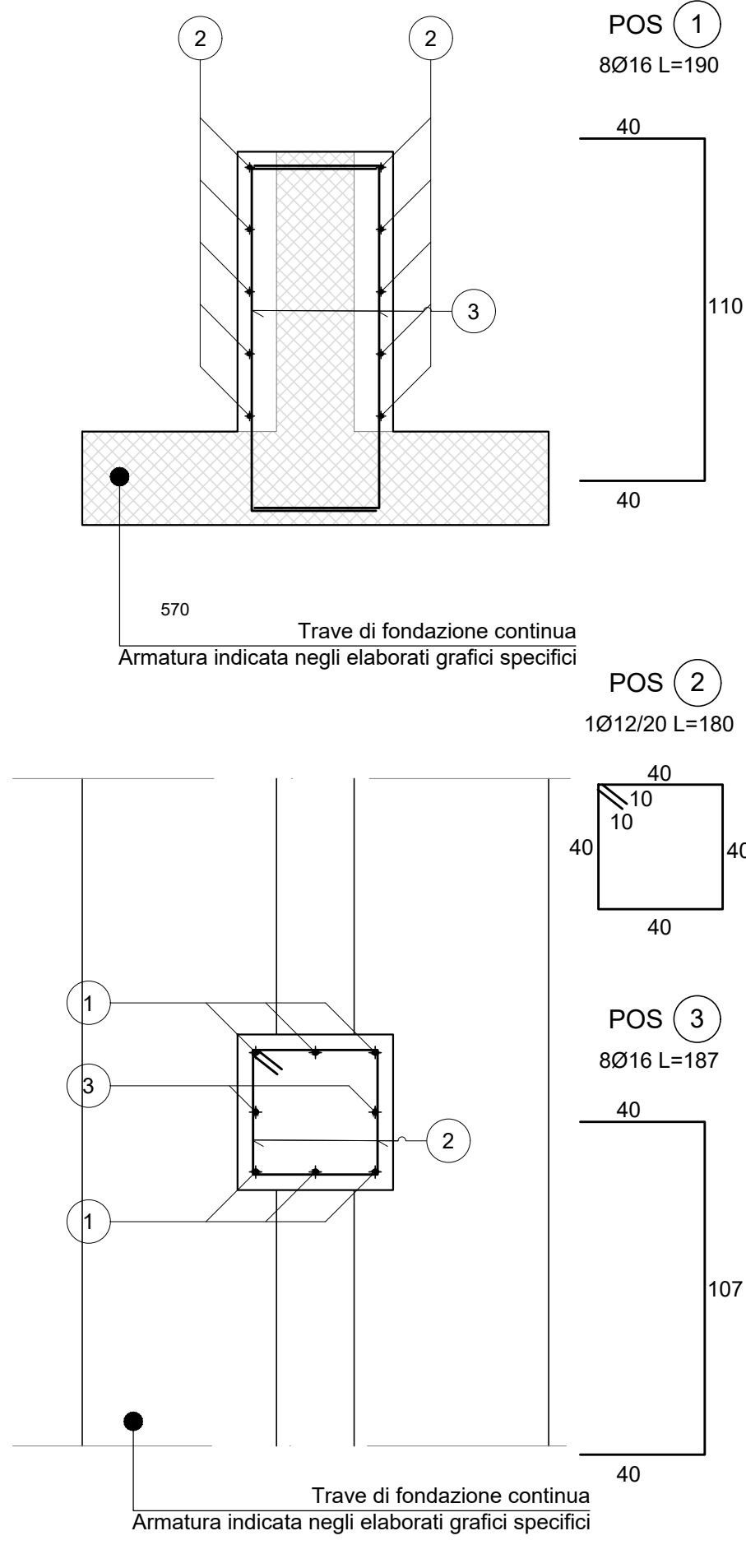
### SEZIONE 5 (TRAVE 100X30/25X120) SCALA 1:20

ARMATURE CORRENTI

ARMATURE TRASVERSALI



## DETTAGLIO ALLARGAMENTO FONDAZIONI SCALA 1:20



### NOTA BENE:

TUTTE LE OPERE STRUTTURALI DOVRANNO ESSERE REALIZZATE CON UNA RESISTENZA AL FUOCO R>60'

### OPERE IN C.A.

MATERIALI:	Classe di resistenza	Classe di esp. amb.	Classe di consistenza	Diam. max aggregato	Rapporto a/c
CLS PER OPERE IN C.A.: FONDAZIONI	C 28-35	XC2	S3	25 mm	<0.45
FERRO PER C.A.	B450C				
Copriferro minimo	3.5 cm				

### NOTE:

- 1) OVE SI RENDE NECESSARIO IL GETTO IN TEMPI DIVERSI DI ELEMENTI STRUTTURALI SOLIDALI FRA LORO SI DEVONO POSIZIONARE DEI FERRI DI RIPRESA DI LUNGHEZZA NON INFERIORE A 60 VOLTE IL DIAMETRO DEL FONDO.
- 2) VERIFICARE LE LUNGHEZZE DEI FERRI IN CANTIERE PRIMA DELLA LORO POSA IN OPERA
- 3) SOVRAPPOSIZIONE MINIMA RETE ELETTROSALDATA: 2 MAGLIE
- 4) PRIMA DEL GETTO AVVISARE LA DIREZIONI LAVORI
- 5) CONTROLLARE IN CANTIERE LE QUOTE. L'IMPRESA E' CORRESPONSABILE DELLE QUOTE ALTIMETRICHE E PLANIMETRICHE
- 6) QUOTE IN cm
- 7) COMUNICARE ALLA D.L. ANCHE MODESTE VARIAZIONI DI QUOTE

### NOTE:

- 1) PRELIEVO CAMPIONI DI CALCESTRUZZO: AI SENSI DEL PAR. 11.2.5 NTC - CONTROLLO TIPO A - 3 PRELIEVI OGNI 100 MC DI GETTO
- 2) PRELIEVO CAMPIONI DI ACCIAIO: AI SENSI DEL PAR. 11.3 NTC - 3 SPEZZONI DI CIASCUN DIAMETRO ENTRO CIASCUN LOTTO PROVENIENTE DAL MEDESIMO STABILIMENTO

## COMUNE DI SAN CARLO CANAVESE

(TO)



## LAVORI DI COSTRUZIONE DELLA NUOVA SCUOLA PRIMARIA IN STRADA POLIGONO

NUOVA SCUOLA PRIMARIA  
di San Carlo Canavese

RESPONSABILE PROCEDIMENTO geom. Bruno CABODI

2018

### PROGETTISTI

SETTANTA7 STUDIO ASSOCIATO  
Arch. D. Rangone

STUDIO TECNICO ASS. TETRA STUDIO  
Arch. G. P. Perucca



STUDIO TECNICO ASS. ESSEBI INGEGNERIA  
Ing. R. Barra

Geol. P. Battino

Arch. L. Lova

ONLECO S.R.L.  
Arch. A. P. Griginis



ARMATURA TRAVI DI FONDAZIONE - Blocco B - Collegamento

SCC\_E\_Stru  
005 REV04

PROGETTO ESECUTIVO